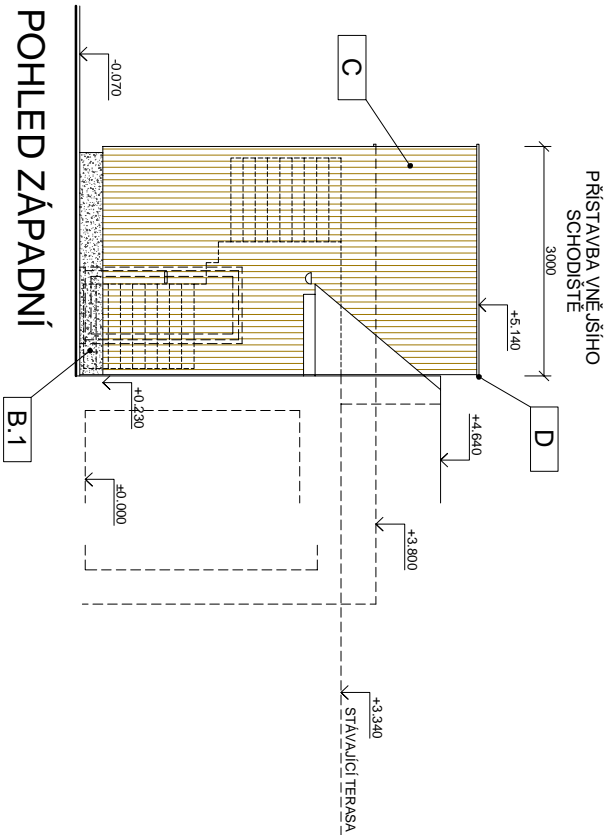
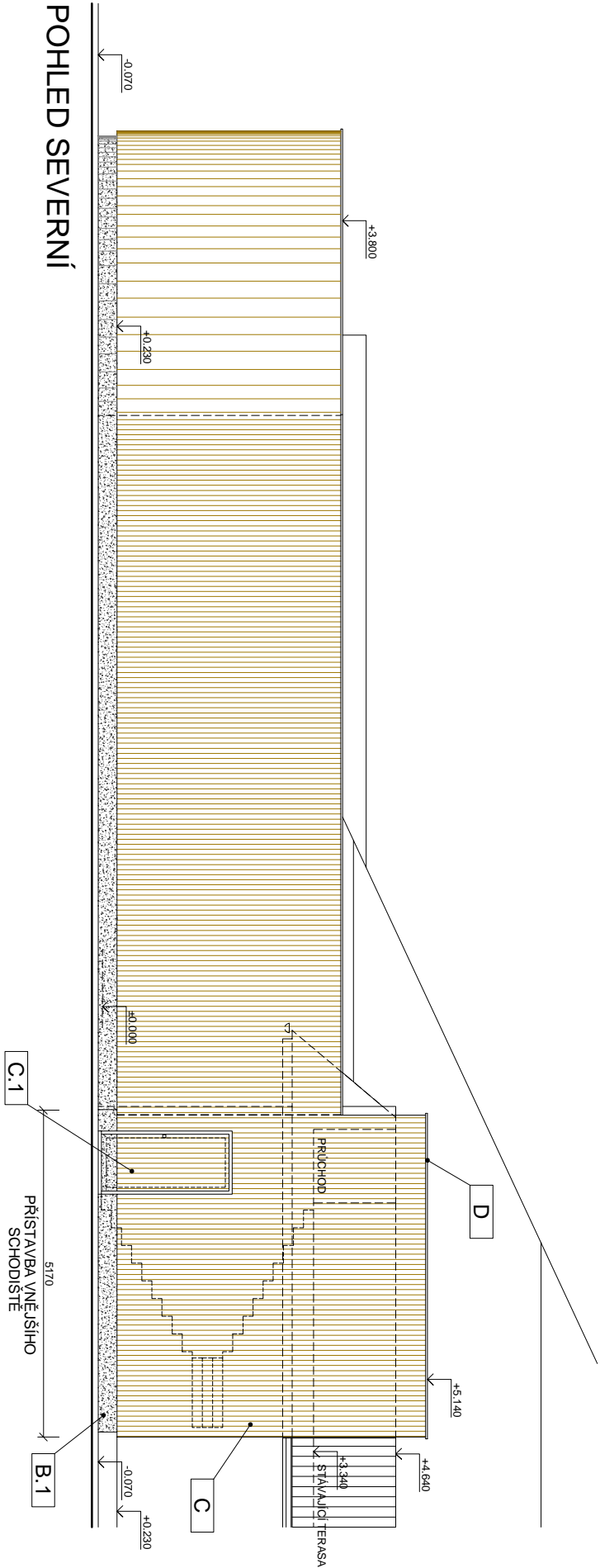


POHLED VÝCHODNÍ (ŘEZ B-B)



POHLED ZÁPADNÍ



POHLED SEVERNÍ

LEGENDA POVRCHŮ

- A

ETICS, BILÝ ODSTÍN, OMÍTKA ZRNO 1,5 MM
- B

OBKLAD SOKLU - ŠEDÁ MOZAIKOVÁ SOKLOVÁ OMÍTKA (ZRNO RAL 7036)
- B.1

OBKLAD SOKLU - PERFOROVANÝ PLECH (TAHOKOV) NEBO EXTERIEROVÉ KOMPAKTNÍ DESKY 6 MM (ŠEDÝ ODSTÍN)
- C

OBKLAD FASÁDY DŘEVO - SIBIRSKÝ MODŘÍN, SVISLÉ PRKNO 24/72 MM , PŘÍRODNÍ ODSTÍN - IMPREGNAČNÍ NÁTĚR
- C.1

INTERGOVANÉ DVEŘE 900/2000 S VLOŽENOU VÝPLNÍ - SIBIRSKÝ MODŘÍN, SVISLÉ PRKNO 24/72 MM, PŘÍRODNÍ ODSTÍN - IMPREGNAČNÍ NÁTĚR
- D

ZÁMEČNICKÉ A KLEMPÍŘSKÉ KONSTRUKCE VÝROBKÝ - RAL 7016

OPLÁŠTĚNÍ PŘÍSTAVBY SCHODIŠTĚ

- SVISLÉ LATĚ 24/72 - MEZERA 15 MM (SIBIRSKÝ MODŘÍN) S IMPREGN.ÚPRAVOU
- VODOROVANÝ NOSNÝ ROŠT S.M.24/72 S IMPREGN.ÚPRAVOU
- OCELOVÁ KONSTRUKCE FeZn - SVISLÉ A VODOROVNÉ PRVKY
- KOMPAKTNÍ EXTERIEROVÉ DESKY 6 MM (ŠEDÝ ODSTÍN)
- VNITŘNÍ PROSTOR SCHODIŠTĚ

VYPRACOVAL ING.P. TUTSCH		ODP.PROJ.PROFESE ING.P. TUTSCH	HL.INŽ.PROJEKTU ING.P. TUTSCH	ARCHITEKT ING.ARCH.J.ŠEVČÍK
MÍSTO STAVBY: CPA DELFÍN, SLOVÁCKÉ MÁM.2377, 688 01 UHERSKÝ BROD				
INVESTOR: CPA DELFÍN, PŘÍSPĚVKOVÁ ORGANIZACE, SLOVÁCKÉ MÁM.2377, 688 01 UHERSKÝ BROD				
AKCE: ZMĚNA STAVBY PŘED DOKONČENÍM				
CPA DÉLFÍN - AQUAPARK ROZŠÍŘENÍ WELLNESS PŘÍSTAVBA VNĚJŠÍHO SCHODIŠTĚ SO 01 ROZŠÍŘENÍ WELLNESS				
OBJEKT: SO 01 ROZŠÍŘENÍ WELLNESS				
PROFESNÍ DL.: ARCHITEKTONICKO - STAVEBNÍ ŘEŠENÍ				
VÝKRES: POHLEDY				
<div><div><div><div><div><div></div><div>PROST</div><div>2000</div></div><div>PROST 2000 Z.LIN TR.TBAUT 15/07. Z.LIN TEL.: 002 716 121 E-mail: tbaut@prost2000.cz</div></div></div><div>AUTORIZOVANÁ PROJEKČNÍ A INŽENÝRSKÁ KANCELÁŘ</div></div></div>				
FORMAT		244		
DATUM		10.2025		
STUPĚŇ		DZS		
MĚŘÍTKO		1:100		
ZAKÁZKOVÉ ČÍSLO		CPA-05-24-ZS		
ARCH.Č.	PROFESE	Č.VÝKRESU		
D.1.1	211.1			

